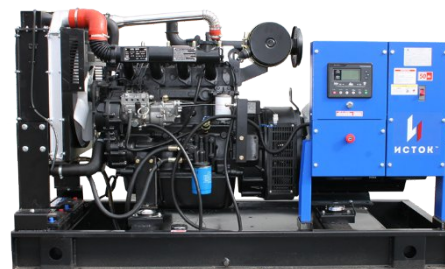


GENERATOR66.RU

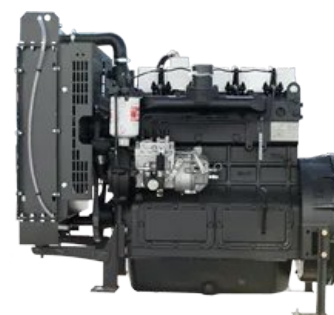
Электростанция дизельная Исток АД60С-Т400-PM35

Номинальная мощность (кВт/кВА)	60/75
Максимальная мощность (кВт/кВА)	66/82,5
Частота (Гц)	50
Напряжение (В)	400/230
Сила тока (А)	108
Габариты Д*Ш*В (мм)	1860x795x1250
Масса (кг)	900
Объем топливного бака (л)	185
Уровень шума (Дб/7м)	85
Гарантия	2 года



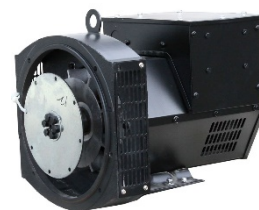
Двигатель

Марка двигателя	КОFO
Модель двигателя	MN4105ZLDS
Номинальная мощность (кВт)	66
Рабочий объем двигателя (л)	4,15
Количество цилиндров	4
Расположение цилиндров	рядное
Тип двигателя	турбированный
Регулятор оборотов	механический
Охлаждение	жидкостное
Скорость вращения (об/мин)	1500
Диаметр и ход поршня	105x120
Степень сжатия	17:1
Удельный расход топлива (г/кВт*ч)	225
Расход топлива при нагрузке 75%(л/ч)	11,77
Объем масляной системы (л)	13
Объем системы охлаждения (л)	13



Альтернатор

Модель	YNG-60
Мощность (кВт)	60
Тип альтернатора	Синхронный
Коэффициент мощности	0,8
Класс изоляции	H
Количество полюсов	4
Возбуждение	Бесщеточное, AVR



Контроллер

Модель	Исток -6120
Выбор режима измерения	Есть
Индикация останова по перегреву	Есть
Индикация остановов уровень масла	Есть
Индикация выработанной мощности	Есть
Задержка останова двигателя	Есть
Задержка запуска	Есть
Контроль напряжения АКБ	Есть

